

# 第26回全国私立高等学校選抜バドミントン大会

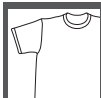
令和3年8月23日(月)~26日(木)

ご注文はFAXで

048-527-1973

Tシャツの色と  
デザインを  
お選びください  
デザイン中に学校名が  
いれられます

前面はクレマー日本の  
メーカーロゴが入ります  
プリント位置:前背2箇所  
加工方法:昇華プリント  
**2,200円(税込)**  
税抜2,000円



SS~6L

半袖Tシャツ  
カラー/白



SS~3L

半袖Tシャツ  
カラー/  
イエロー、ピンク、サックス

ジョグマスク  
**JOGMASK**  
**1,320円(税込)**  
税抜1,200円

S/M/L

- >呼吸がラク
- >熱がこもりにくい
- >ムレにくい

## 背面デザインA



前面



サックス



ピンク



イエロー



## 背面デザインB



前面



サックス



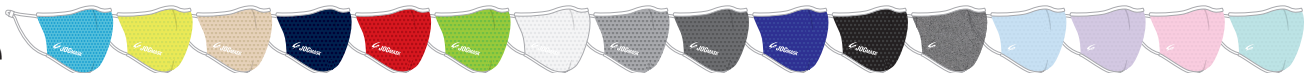
ピンク



イエロー



スカイブルー フラッシュイエロー ベージュ ネイビー レッド ライトグリーン ホワイト ライトグレー ダークグレー ロイヤルブルー ブラック 空グレー アクアブルー ラベンダー サクラピンク ミントグリーン



### デザイン中の「SCHOOL NAME」の部分に学校名を入れることができます

- 学校名なし  学校名あり 学校名:  
入れる学校名をご記入ください

英字または漢字でご記入ください。  
字体を選ぶ事はできません。  
記入欄に記載された通りにプリントいたします。

ウェアの種類	カラー	デザイン	税込価格	SS	S	M	L	2L	合計枚数	合計金額	送料(税込)※
半袖Tシャツ		A									なし
半袖Tシャツ		B									800円 関東地区
JOGMASK											1100円 関東以外

備考 サイズは男女兼用となります。 ※ご注文の合計金額が13,000円(税込)に満たない場合、別途送料を加算させていただきます。 総合計金額(税込) 円

受取  
支払  
方法

- 配達-出来上がり次第発送 FAXを受信したら、納品日を返信いたします。  
 配達-ご希望納品日あり( 月 日)  
時間帯(午前中/ 14-16時/ 16-18時/ 18-20時/ 19-21時)  
ご注文からお届けまで1週間から10日程頂いております。ご希望にそえない事もございますがご了承ください。

#### 【お支払方法】

- 商品到着時にお支払い (ヤマト運輸の代金引換サービス)  
 商品到着後にお振込 (クレマーメンバーの方のみ可能)

ご注文受付後  
押印して返信いたします

(受付印)

メンバーID	学校名	氏名
商品発送先 ( 職場 ・ 自宅 )	〒	宛名
TEL	FAX	携帯電話※
メールアドレス	※ご注文内容の確認をさせていただく場合があります。 できる限り携帯電話番号のご記入をお願いいたします。	



株式会社クレマージャパン

TEL : 048-527-1972 月~金(土日祝休) 9:00-17:00

担当:大家

080-5965-8413



サイズ	SS	S	M	L	2L	3L	4L	5L	6L
身長	150~158	156~162	160~168	166~174	172~180	178~186	184~192	190~198	190~198
胸囲	82~88	85~90	88~94	92~98	96~102	100~106	104~110	108~114	112~118

サイズは男女兼用となります。  
ご記入いただきました情報は、商品発送やアフターサービス、商品の紹介、講習会等の情報提供や諸連絡等に  
利用させていただきます。それ以外の目的で利用することはありません。商品の仕様、プリントデザインは、  
予告なく変更する場合があります。実際の商品とはデザインの色が多少異なります。予めご了承ください。